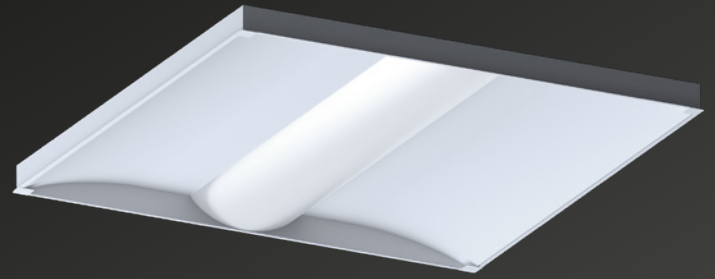
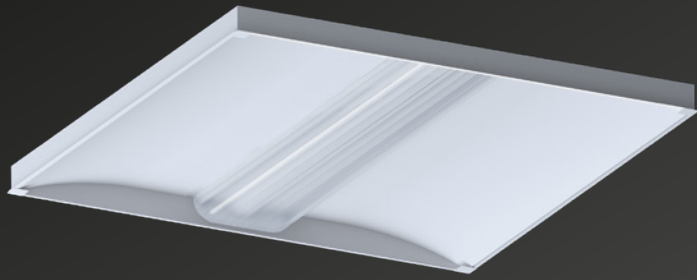




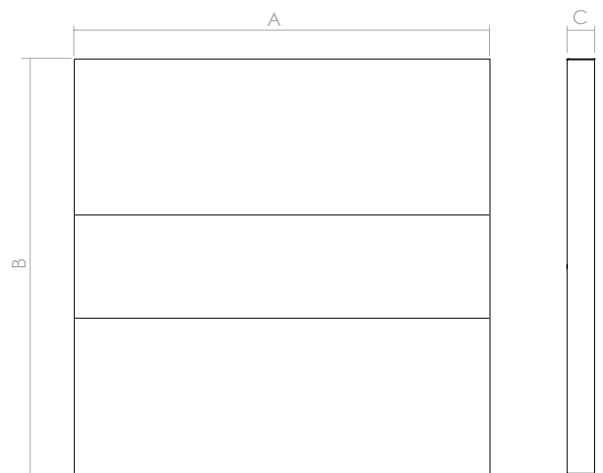
## Zeppelin LED

Línea para embutir en falsos cielos tipo Armstrong y aplicar en cualquier tipo de superficie. Posee cuerpo de chapa terminado con pintura electrostática en polvo y un difusor central de policarbonato ranurado.

Iluminante: LED de alto rendimiento (160 lm/W) y driver Philips. Vida útil certificada: 51000Hs (LM80/85°C).



## Zeppelin LED



	A	B	C
ZEPPELIN LED	605	605	30

POTENCIA W	FLUJO lm	TEMP. COLOR K	CRI**	VIDA ÚTIL	lm/W
40	6600	3000/5000	80%	50000hs	160
30	4400	3000/5000	80%	50000hs	160

\*\* Índice de Reproducción Cromática